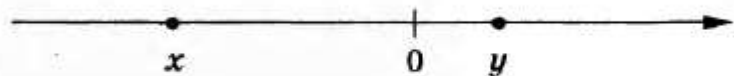


Домашнее задание по алгебре к 19 марта.

№2.

На координатной прямой отмечены числа  $x$  и  $y$ .



Какое из приведённых утверждений для этих чисел неверно?

- 1)  $xy < 0$
- 2)  $x^2y > 0$
- 3)  $x + y < 0$
- 4)  $x - y > 0$

№3.

Найдите значение выражения  $\sqrt{8 \times 75} \times \sqrt{90}$

- 1)  $300\sqrt{3}$
- 2)  $60\sqrt{15}$
- 3)  $60\sqrt{30}$
- 4)  $180\sqrt{5}$

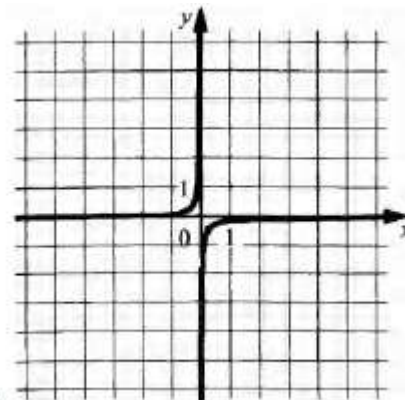
№4.

Решите уравнение  $-\frac{4}{3}x^2 + 12 = 0$

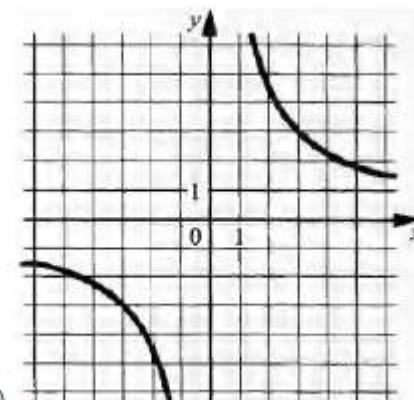
Если уравнение имеет более одного корня, в ответ запишите меньший из корней.

№5.

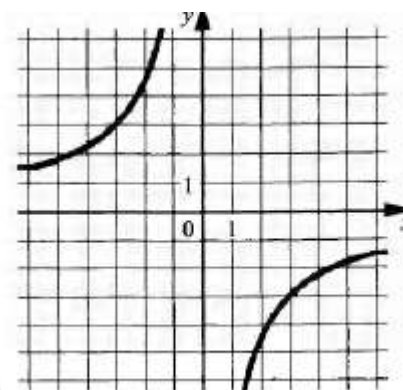
Установите соответствие между графиками функций и формулами, которые их задают.



A)



Б)



B)

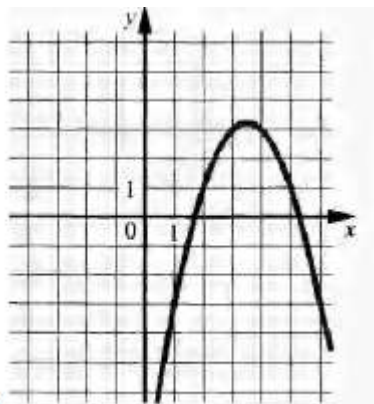
1)  $y = \frac{9}{x}$

2)  $y = -\frac{9}{x}$

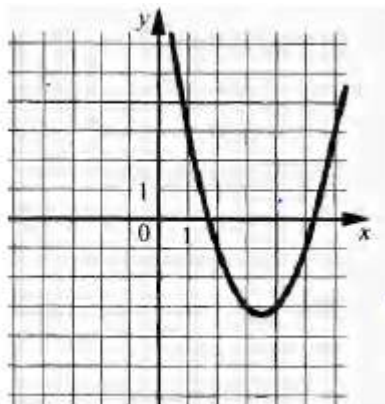
3)  $y = -\frac{1}{9x}$

№6.

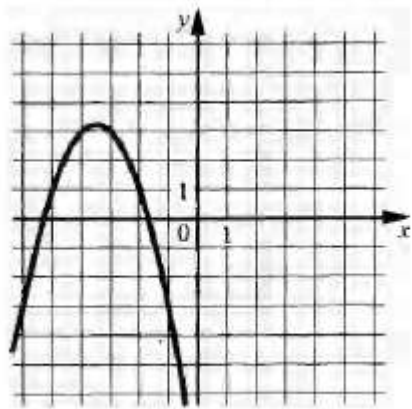
Установите соответствие между графиками функций и формулами, которые их задают.



A)



Б)



В)

1)  $y = x^2 - 7x + 9$

2)  $y = -x^2 - 7x - 9$

3)  $y = -x^2 + 7x - 9$

№21. Решите уравнение  $x^4 = (2x - 15)^2$

№22.

В сухом белье содержится 4% воды. После стирки в стиральной машине бельё содержит 20% воды. Сколько будет весить бельё после стирки 5 кг сухого белья?

№7. Расстояние от Венеры до Солнца равно 108,2 млн км. В каком случае записана эта же величина?

1)  $1,082 \cdot 10^9$  км

2)  $1,082 \cdot 10^8$  км

3)  $1,082 \cdot 10^7$  км

4)  $1,082 \cdot 10^6$  км